

欢迎来到 Health Share

我们让您更容易得到您需要的保健。

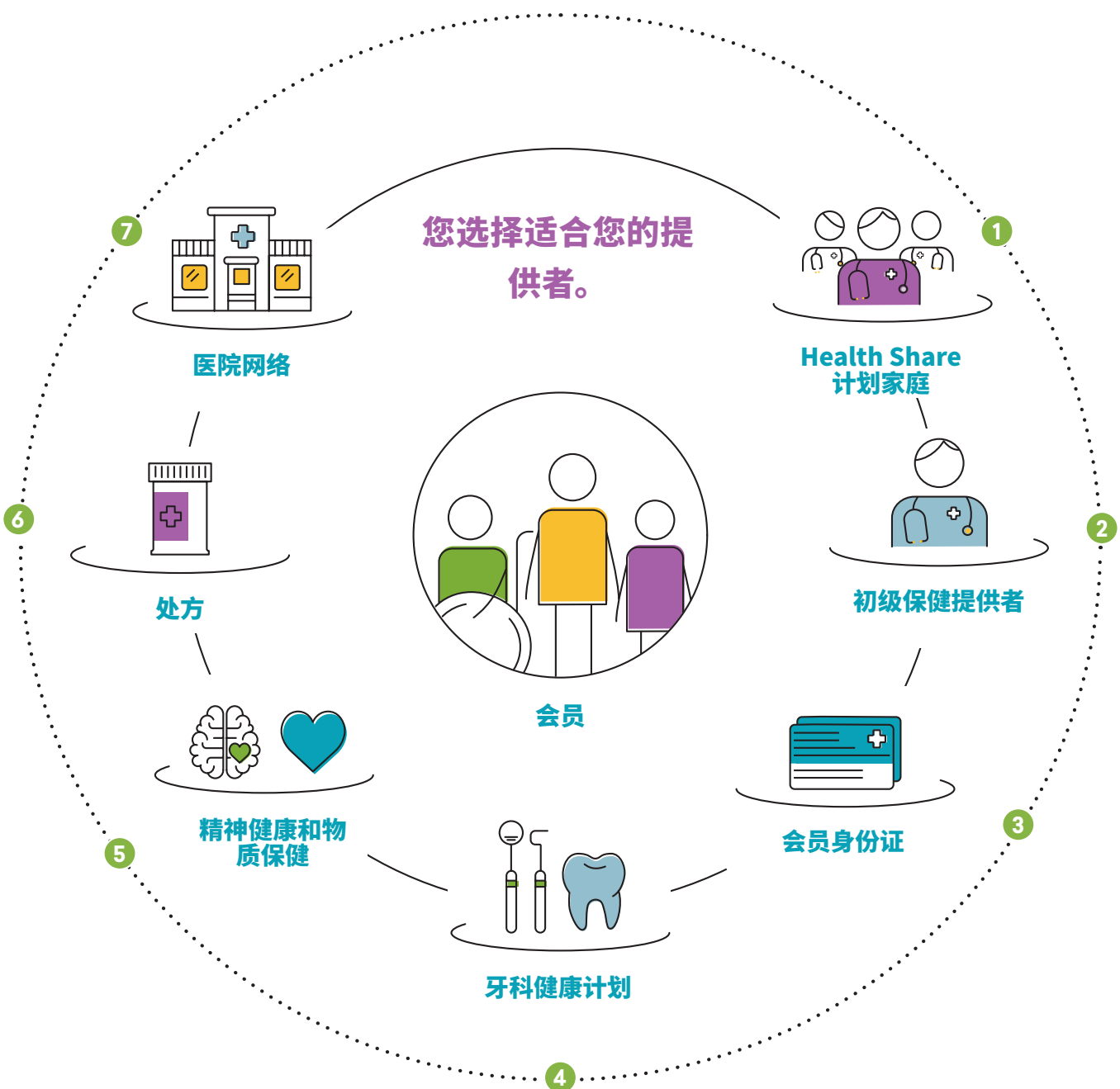
Health Share是您服务领域内的一个协调保健机构，我们在这里帮助您与我们的计划家庭中的一个联系。作为俄勒冈州Health Share的成员，您可以通过俄勒冈州健康计划免费选择适合您和您的家人的医生和诊所。我们知道保持健康不仅仅是看医生——这就是为什么您的福利包括牙科保健、咨询、物质使用支持、处方、紧急保健等等。

无论您选择哪种健康计划，您的福利都是一样的。

Health Share 计划家庭：



OHSU Health Services



1 Health Share计划家庭

Health Share计划家庭中的每个计划都涵盖不同的医生群体。如果我们能确认如果您的初级保健提供者 (PCP) 以前是谁，我们将尝试将您分配到覆盖该医生的Health Share计划。您可以在我们网站的我的健康计划部分查看您之前的PCP是否包含在Health Share网络中。

2 初级保健提供者 (PCP)

您的初级保健提供者 (PCP) 是您的主要医生。他们是您满足健康保健需求的第一站，有一个您了解和信任的PCP是很重要的。这包括对您的健康检查，对孩子的健康检查，以及在您生病时对您的照顾。

3 成员的身份证

当您成为Health Share会员后，我们会在30天内寄给您一张会员身份证。您的会员身份证列出您的健康计划及其联系信息，以及您的初级保健提供者 (PCP)。

4 牙齿健康计划

作为Health Share成员，您还将被分配到我们一个牙科健康计划中。我们试图将您的健康计划与您的牙科计划结合起来，以使您的提供者之间的沟通更加容易。但是如果您愿意，您可以选择改变您的计划。您的福利包括每年一次的免费检查和牙齿清洁。

5 精神健康和物质使用保健

您的精神健康和物质使用保健由CareOregon管理。您的好处包括：咨询、住院治疗、排毒等等。与商业健康计划不同的是，Health Share计划从不需要共同付费，许多行为健康服务无需事先批准即可直接获得。查看CareOregon的心理健康和物质使用服务会员页和目录获得更信息

6 处方

您可以在任何与您的健康计划工作的药房配药。如果您的健康计划不包括一种特定的物质，请咨询您的医生。他们可以与您合作，找出一种对您有效并由您的健康计划覆盖的物质。

7 医院和专家网络

在所有的Health Share计划中，如果您需要的话，您可以获得医院和专业服务。您的Health Share计划会让您知道哪些医院在网络中，但如果您有紧急情况，去您的最近的医院。所有的Health Share计划都提供各种专业提供者来支持您的需求。

我们的目标是让您尽可能容易地得到您需要的保健。

改变健康计划

请拨打503-416-8090或发邮件至info@healthshareoregon.org联系Health Share的客户服务团队

保持您的计划并改变您的初级保健提供者 (PCP)

请致电会员身份证上所列的医疗健康计划联系电话。

您最佳的健康。我们就在这里

医疗保健系统可能会令人困惑、复杂和难以驾驭。作为一个协调保健机构 (CCO)，我们的首要目标是支持您——我们的会员——使您和您的家人能够轻松、清晰、简单地获得所需的保健服务。

更容易访问

我的计划可以让您随时访问您的账户

有了我的计划，您可以安全地访问您的计划信息，出示您的身份证以获得保健，并随时随地查看您的账户详细信息。myplan.healthshareoregon.org/

一个值得信赖的初级保健提供者来帮助您得到您需要的保健

最好的保健从您的初级保健之家开始。您的初级保健提供者 (PCP) 可以提供各种各样的服务，并可以帮助您连接到专家和资源。



更多支持

产前和幼儿服务

尽早定期去看医生可以帮助您保持健康，对强健的发育很重要，尤其是在怀孕和幼儿时期。

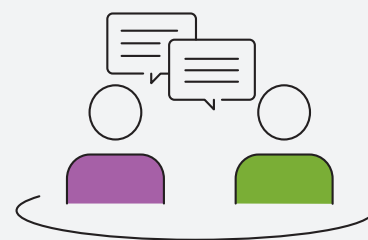
您可以得到全面、高质量的怀孕保健，以及为儿童和青少年提供的许多服务。我们还提供优秀的行为健康服务，以确保孩子和家庭为他们的身体、情感和社会福祉所需的一切。作为一个会员，这些免费的孕期预防性健康检查，儿童健康检查，行为健康和牙齿检查都可以提供给您。

全面的精神和物质使用恢复利益

Health Share提供广泛的利益，以帮助满足您的精神健康和物质使用恢复需要。除了能够和顾问定期交谈，您也可以获得许多密集的精神健康和物质使用服务，包括排毒、住院治疗、密集的病例管理和密集的门诊项目。

对需要额外帮助的成员提供保健协调

需要额外帮助的成员可以通过Health Share的所有计划获得保健协调团队。保健协调员可以帮助确保您的治疗团队正在一起合作，为您的健康提供最好的可能结果。



您的会员身份证

您的会员身份证有重要的信息，可以帮助您得到您需要的保健。随时带着您的信用卡，用于预约、登记、取药和紧急情况。

这里有一个关于你的卡信息的快速指南：

- 1 这是您卡的发卡月份和年份
- 2 打电话到这里来看病和买处方药
- 3 打电话到这里来做牙科护理
- 4 打电话到这里预约你的主治医生
- 5 打电话到这里来做精神健康和物质使用保健

