

Health Share 에 오 신 것을 환영합니다

필요하신 정보를 쉽게 제공해드립니다.

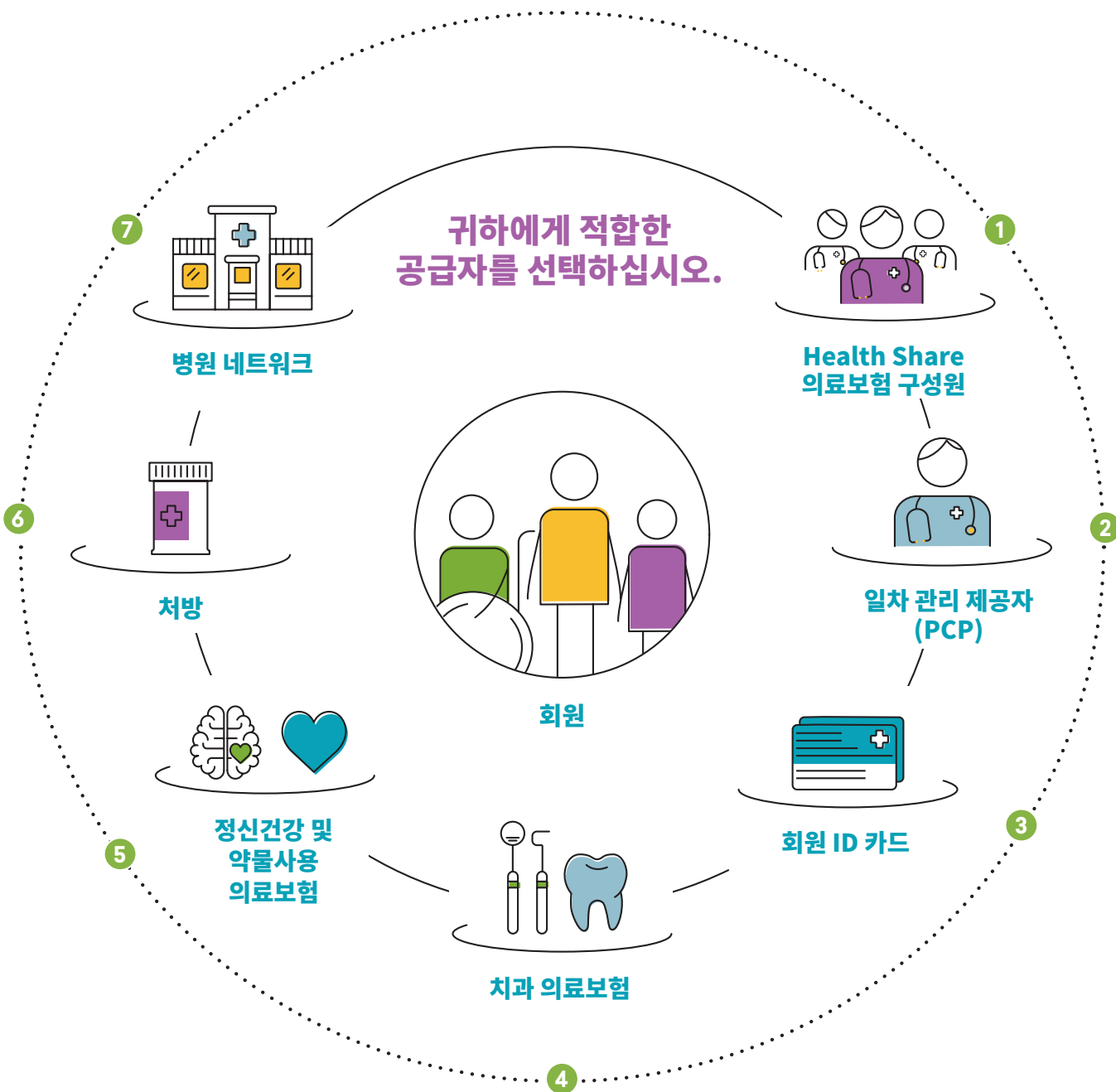
Health Share는 귀하의 서비스 영역에 있는 통합 관리 조직으로, 귀하와 당사의 의료보험 구성원 중 하나를 연결하도록 돕기 위해 이 자리에 모였습니다. 오레곤의 Health Share 회원으로서 오레곤 의료보험을 통해 무료로 귀하와 귀하의 가족에게 적합한 의사 및 클리닉. 저희는 건강을 유지하는 것이 의사를 방문하는 것보다 더 중요하다는 것을 알고 있습니다 - 그렇기 때문에 여러분의 혜택은 치과 진료, 상담, 약물 사용 지원, 처방, 응급 치료 등을 포함합니다.

어떤 의료보험을 선택하든 혜택이 똑같습니다.

Health Share 의료보험 구성원:



OHSUHealthServices



1 Health Share 의료보험 구성원

Health Share의 각 보험에는 여러 의사가 포함됩니다. 귀하의 과거 일차 관리 제공자(PCP)가 확인 된다면, 해당 의사를 대상으로 하는 Health Share 계획에 귀하를 배정하도록 노력하겠습니다. 또한 이전 PCP가 당사 웹 사이트의 My Health Plan 섹션에 있는 Health Share 네트워크에 포함되어 있는지 확인하십시오.

2 일차 관리 제공자 (PCP)

일차 관리 제공자(PCP)가 주치의입니다. 이는 귀하의 건강관리 필요를 위한 첫 번째 방문이고, 귀하가 알고 있고 신뢰하는 PCP가 있는 것이 중요합니다. 이것은 귀하에게 알맞은 방문, 아이들을 위한 신뢰할 유아 검진 및 아플 때 귀하를 돌보는 것을 포함합니다.

3 회원 ID 카드

귀하가 Health Share 회원이 되면, 저희는 귀하에게 30 일 이내에 회원 신분증을 우편으로 보낼 것입니다. 회원 ID 카드에는 의료보험 및 연락처와 일차 관리 제공자(PCP)가 나열되어 있습니다

4 치과 의료보험

Health Share(건강 공유) 회원으로서 귀하도 당사의 치아 건강 관리 계획 중 하나에 배정됩니다. 저희는 귀하의 의료보험과 치과 의료보험을 결합하여 이 제공자들간의 의사소통을 더 쉽게 만들려고 노력합니다. 하지만 원하신다면 보험을 바꿀 수도 있습니다. 귀하의 혜택으로 무료 상담과 1년에 한 번 치아 청소를 제공합니다.

5 정신건강 및 약물사용 케어

귀하의 정신건강과 약물사용 관리는 CareOregon에 의해 관리됩니다. 귀하의 혜택은 상담, 자가 치료, 해독 등을 포함합니다. 상업적인 의료보험과는 달리, Health Share를 사용하면 공동 급여가 없으며 많은 행동 보건 서비스들이 사전 승인 없이 직접 접속할 수 있습니다. 자세한 내용은 CareOregon의 정신건강 및 약물사용 케어 서비스 구성원 페이지 및 디렉토리를 확인하십시오.

6 처방제

귀하는 의료보험이 함께 일하는 약국에서 처방전을 작성할 수 있습니다. 만약 귀하의 건강플랜이 특정 약물을 다루지 않는다면 의사와 상의하십시오. 그들은 귀하와 함께 효과가 있고 의료보험 처리가 가능한 약을 제공할 것입니다.

7 병원 및 전문가 네트워크

모든 Health Share 보험을 통해 필요한 경우 병원 및 특수 서비스에 액세스가 가능합니다. Health Share 보험을 통해 네트워크 내에 어떤 병원이 있는지 알 수 있지만 긴급 상황이 발생하면 가장 가까운 병원으로 가십시오. All Health Share 보험은 다양한 전문 공급자를 제공하여 사용자의 요구를 지원합니다.

저희 목표는 귀하가 필요로 하는 치료를 받을 수 있도록 최대한 쉽게 하는 것입니다.

의료보험을 바꾸려면

503-416-8090번으로 Health Share의 고객 서비스 팀에 전화하거나 info@healthshareoregon.org으로 이메일을 보내십시오

보험을 유지하고 일차 관리 제공자(PCP)를 변경하려면

회원 ID 카드에 나와 있는 의료 보험 연락처로 전화하십시오.

귀하의 최고의 건강. 그게 저희가 있는 이유입니다.

의료 시스템은 혼란스럽고 복잡하며 탐색하기 어려울 수 있습니다. 위문된 진료 조직(CCO)로서 당사의 최우선 목표는 귀하와 귀하의 가족이 필요로 하는 모든 진료를 쉽고 명확하고 간단하게 받을 수 있도록 지원하는 것입니다.

쉬게 접근 가능

My Plan으로 원하는 시간에 계정에 액세스할 수 있음

My Plan을 사용하면 언제 어디서나 안전하게 계획 정보에 액세스하고, ID 카드를 제출하여 치료를 받을 수 있습니다. myplan.healthshareoregon.org/

필요한 진료를 받을 수 있도록 지원하는 신뢰할 수 있는 일차 관리 제공자

최고의 관리는 귀하의 일차 관리 제공자에서 시작합니다. 일차 관리 제공자(PCP)는 매우 다양한 서비스를 제공할 수 있으며, 전문가 및 리소스에 연결하는 데 도움을 줄 수 있습니다.



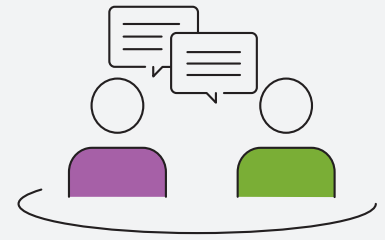
그 이상의 지원

산전 및 유아 서비스

의사를 일찍, 그리고 정기적으로 만나는 것은 건강을 유지하는데 도움이 되고 특히 임신과 유년기에 강한 발달을 위해 중요합니다. 귀하는 유아와 청소년을 위한 많은 서비스뿐만 아니라 완전하고 수준 높은 임신 관리를 받을 수 있습니다. 저희는 또한 어린이들과 가족들이 신체적, 정서적, 사회적 복지에 필요한 모든 것을 갖도록 하기 위해 훌륭한 행동적 건강 서비스를 제공합니다. 회원으로서 임신 중 무료 예방 진단, 유아 진단, 행동 건강이나 치과 진단 등이 모두 가능합니다.

종합적인 정신 및 약물 사용 회복 혜택

Health Share는 귀하의 정신 건강과 약물 사용 회복 요구를 충족시키는 데 도움이 되는 광범위한 혜택을 제공합니다. 상담자와 정기적으로 통화할 수 있는 것 외에도 해독, 자가 치료, 집중적인 관리, 집중적인 외래 환자 프로그램을 비롯한 많은 집중적인 정신 건강 및 약물 사용 서비스를 이용할 수 있습니다.



추가 지원이 필요한 회원을 위한 관리 조정

추가 관리를 받을 수 있는 최적의 장소의 대한 추가적인 도움이 필요한 회원들은 Health Share의 모든 보험에 걸쳐 관리 조정 팀에 접근할 수 있습니다. 진료 코디네이터는 귀하의 치료 팀이 귀하의 건강을 위해 가능한 최선의 결과를 도출하기 위해 협력하고 있는지 확인하는 데 도움을 줄 수 있습니다.

회원 ID 카드

회원 ID 카드는 귀하가 필요로 하는 치료를 받는 데 도움이 되는 중요한 정보를 가지고 있습니다. 예약, 체크인, 처방전 수령, 응급 상황 발생 시 항상 카드를 갖고 계십시오.

다음은 카드에 있는 정보에 대한 간단한 안내서입니다:

- 1 이것은 귀하의 카드가 발행된 달과 년도입니다.
- 2 일반 진단 또는 약처방을 받으려면 여기로 전화하십시오.
- 3 치과 치료를 받으려면 여기로 전화하십시오.
- 4 주치의와 진단 예약을 할려면 여기로 전화하십시오.
- 5 정신 건강 및 약물 사용 관리를 위해 여기로 전화하십시오

